

Séren'
OBSEQUES
CAPITAL

Financer ses **obsèques**
avec **sérénité** et **simplicité**



Prévoir le versement d'un capital à vos proches pour financer tout ou partie de vos obsèques le moment venu et soulager votre famille de ce poids



Une offre modulable en fonction de vos choix d'adhésion

- 🔄 Capital garanti entre 1.500 € et 9.000 €
- 🔄 Cotisations viagères ou temporaires sur 10 ou 20 ans

Simplicité des démarches d'adhésion

- 🔄 Choisissez le montant du capital que vous estimez nécessaire pour financer vos obsèques
- 🔄 Choisissez la durée de cotisation adaptée à votre situation
- 🔄 Désignez le/les bénéficiaires du capital que vous avez souscrit

“ Les plus ”

- ☎ **Bénéficiez du conseil et de l'écoute d'experts funéraires**
- ☑ **Choisissez le capital qui correspond à vos besoins**
- Votre capital est revalorisé de 1% tous les ans**
- € **Votre cotisation reste fixe tout au long de la vie du contrat**
- 👤 **-10% sur la cotisation de votre conjoint**



“ Grâce au contrat Séren’Obsèques Capital, nous avons bénéficié du conseil et du soutien d’experts. Malgré notre peine, nous sommes soulagés de ne pas avoir eu à financer les frais d’obsèques de notre mère et avons pu nous recueillir en famille.

Nous recommandons le professionnalisme et l’empathie dont à fait preuve l’équipe Séren’Obsèques de Siaci Saint Honoré pour nous accompagner.

”

Simone 62 ans, fille d’Armande
Adhérente au contrat Séren’Obsèques Capital

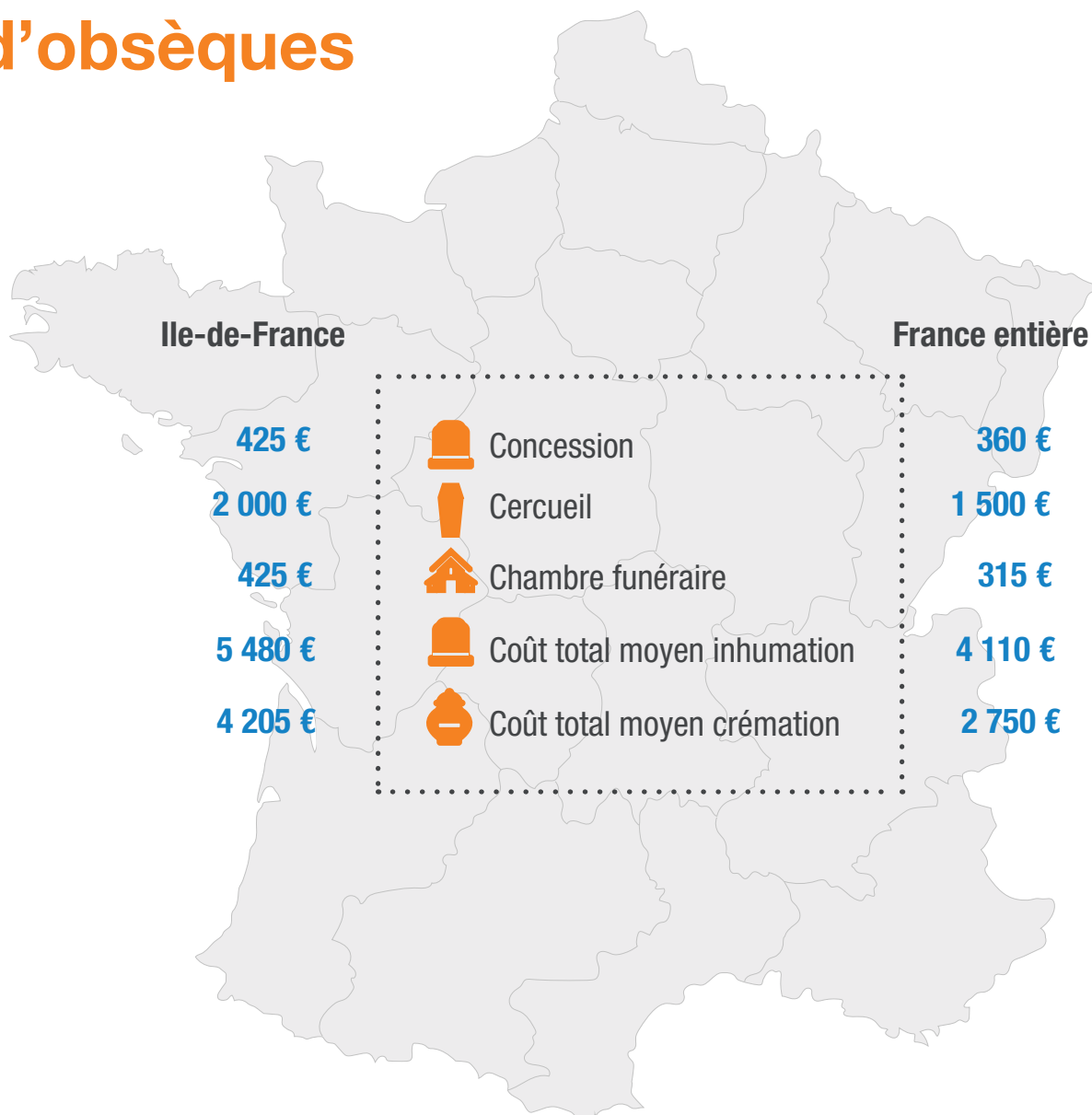
“ Avec Séren’Obsèques Capital, je protège mes proches et les décharge du financement de mes obsèques. Je peux avancer dans mon quotidien en toute sérénité.

”

Gilles 65 ans
Nouvel adhérent au contrat Séren’Obsèques Capital



Coût moyen de certaines prestations d'obsèques



Contacts

Caroline CHRISTINA
05 56 87 72 18

Cédric NICOLAS
05 56 87 72 27

servicevie@diotsiaci-clc.com



DIOT-SIACI - CLC INTERNATIONAL ASSURANCES
Allée de Brazzaville - CS 70189
33882 Villenave d'Ornon



www.s2hetvous.com